

## VISORES DE FLUXO

Modelo VFO



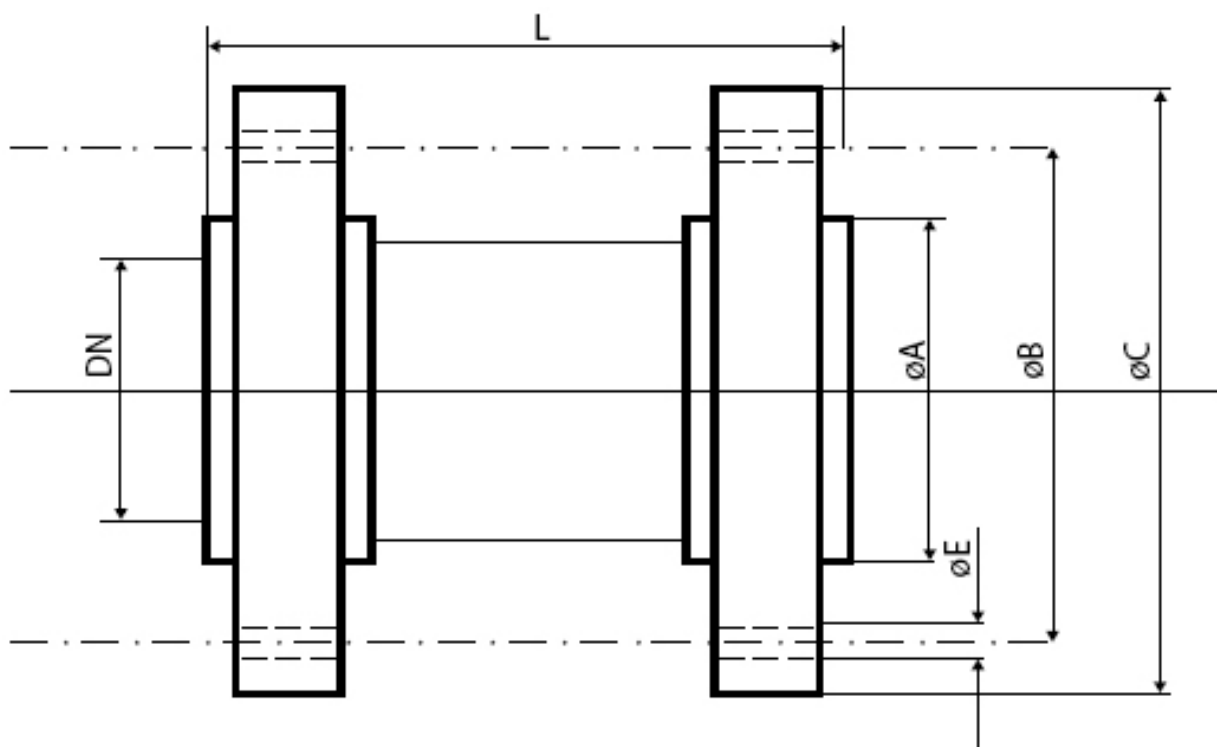
Modelo VFR



### Descrição

São indicadores visuais de fluxo. São manufacturados em aço carbono, aço inoxidável AISI-304. Conexões flangeadas ANSI- B16.5 ou roscadas BSP. Visor em vidro boro silicato. Vedações em BunaN ou Viton. Pressão máxima de operação 10 bar. Temperatura máxima de operação 150°C. Tamanhos que variam de 1/2" até 5". Sob encomenda pode-se fornecer com bitolas maiores. Operam em qualquer posição. Podem ser fornecidos com rotor ou sem.

**Dimensões:**



**Divisões principais:**

Modelo	DN	ø A	ø B	ø C	L	ø E	Nº Furos
VF - 15	1/2	34,9	60,3	88,9	162,2	15,9	4
VF - 20	3/4	42,9	69,9	98,4	165,2	15,9	4
VF - 25	1"	50,8	79,4	117,5	169,4	15,9	4
VF - 40	1 1/2	73	98,4	127,0	175	15,9	4
VF - 50	2	92,1	120,7	152,4	178	19	4
VF - 65	2 1/2	104,8	139,7	172,8	184,4	19	4
VF - 80	3"	127,0	152,4	190,5	187,6	19	4
VF - 100	4"	157,2	190,5	228,6	187,6	19	8
VF - 130	5"	185,7	215,9	254	187,6	22,2	8

**Como especificar:**

Modelo	Material Banhado	Conexão ao Processo	Indicador	Vedação
VF - 15	14 = Aço Inox	CF = Flangeado	O = Sem Rotor	B = BunaN
VF - 20	AISI - 304	ANSI # 150	R = Com Rotor	V = Viton
VF - 25	16 = Aço Inox AISI - 316	RF B165		S = Especial
VF - 40	C = Aço Carbono	CR = Roscada BSP		T = Teflon
VF - 50				
VF - 65				
VF - 80				
VF - 100				
VF - 130				

Exemplo:  —  —  —  —

—

Visor de Fluxo DN 3/4" em Aço Inox AISI - 304, flangeado, sem rotor, com vedação em Viton.